

OBJECTIF DE PLACEMENT

L'objectif de placement du fonds Trez Capital Yield Trust US (Canadian\$) consiste à préserver le capital investi, tout en produisant une source de revenus intéressante en dollars canadiens en investissant dans un portefeuille composé de créances hypothécaires, de participations à des blocs de créances hypothécaires et d'un maximum de 20% d'actions, garantis par des immeubles situés aux États-Unis.

SOMMAIRE DU GESTIONNAIRE

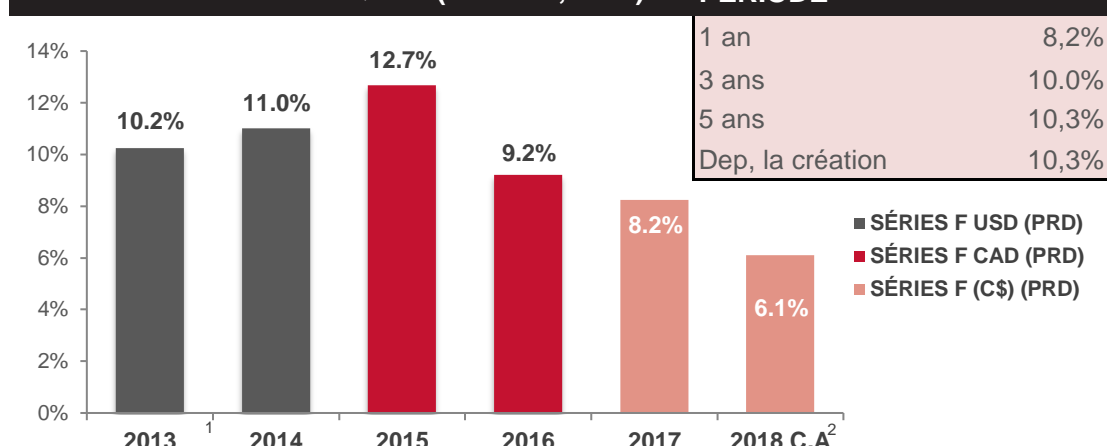
Gestionnaire Trez Capital Fund Management Limited Partnership
Actif géré 2,6 milliards \$ CA ¹

DÉTAILS DU FOND

Type de fonds Fonds de placement hypothécaire à capital variable
Création Janvier 2017
Rachats Avis de 30 jours, sous réserve d'une pénalité d'encaissement par anticipation de 1 % si le rachat a lieu la première année
Plan de réinvestissement des dividendes (PRD) Oui
Frais de gestion 1,50%
Commission de performance 10% du revenu net d'exploitation

CODE FUNDSERV	CATÉGORIE DE PART	COMMISSION DE SUIVI
TRZ 370	Série F	N,D,

RENDEMENTS HISTORIQUES (SÉRIE F, PRD)



SOMMAIRE FINANCIER DU FOND (\$ CA)

	30-Sep-18	31-déc-17
Espèces et quasi-espèces	49,034,209\$	15,124,756\$
Autres actifs	18,862,115	7,536,639
Placements dans des sociétés en commandite	12,620,106	19,462,769
Placements hypothécaires	338,010,076 ⁴	253,976,598
Total des actifs	418,526,506\$	296,100,762\$
Facilité de crédit (utilisée)	-	2,705,042

Non vérifié, au 30 septembre 2018

PARAMÈTRES DU PORTEFEUILLE (\$ CA)

	30-Sep-18	31-déc-17
Valeur moyenne des prêts	4,567,704\$	4,096,397\$
Nombre de prêts	74	62
RPV moyen pondéré	71,3%	66,2%
Durée à l'échéance moyenne pondérée (en mois)	20,8	16,1
Taux d'intérêt moyen pondéré	11,8%	11,8%

¹ Valeur estimée des actifs sous gestion du gérant

² Les rendements historiques du fonds sont comptabilisés à la fin de l'année civile, le 31 décembre 2017.

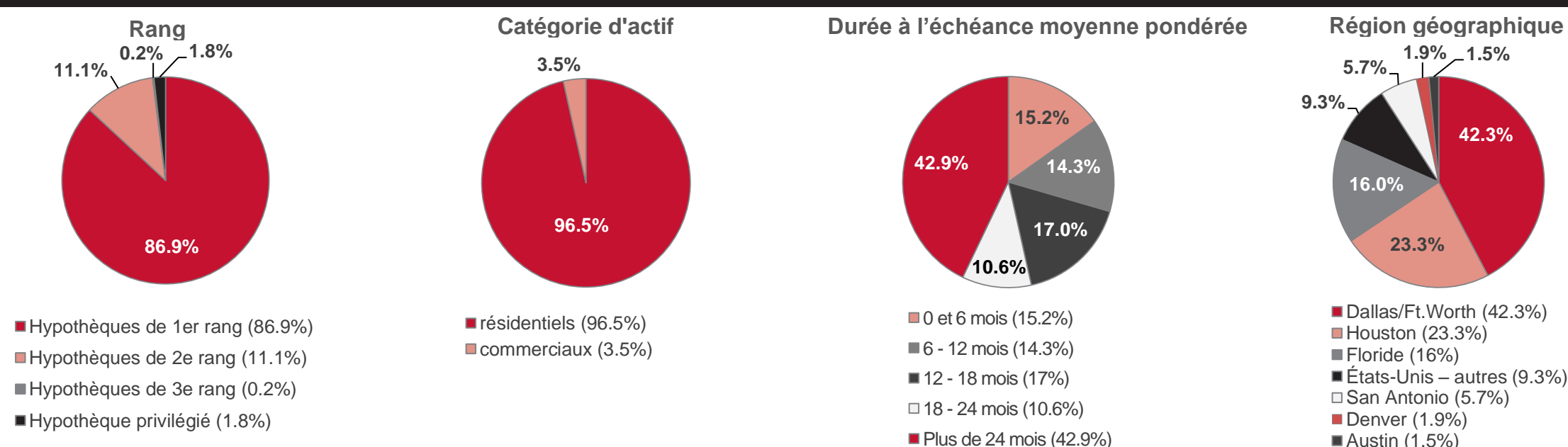
³ Comme le fonds Trez Capital Yield Trust US a été créé en janvier 2013, le rendement pour 2013 est un rendement annualisé.

⁴ Portefeuille d'hypothèques réparti en titres, classes d'actifs, zones géographiques et durée moyenne pondérée jusqu'à échéance

SOMMAIRE DU PORTEFEUILLE (\$ CA)

Description	# de prêts hypothécaires	Montant en \$	% total
Rang			
Hypothèques de 1er rang	60	293,876,658\$	86,9%
Hypothèques de 2e rang	12	37,392,990	11,1%
Hypothèques de 3e rang	1	654,874	0,2%
Hypothèque privilégié	1	6,085,554	1,8%
	74	338,010,076\$⁴	100,0%
Catégorie d'actif			
résidentiels	69	326,333,998\$	96,5%
commerciaux	5	11,676,078	3,5%
	74	338,010,076\$⁴	100,0%
Région géographique			
Dallas/Ft.Worth	31	143,017,354\$	42,3%
Houston	10	78,699,528	23,3%
Floride	13	54,261,825	16,0%
États-Unis – autres	11	31,305,390	9,3%
San Antonio	4	19,196,646	5,7%
Denver	3	6,278,363	1,9%
Austin	2	5,250,970	1,5%
	74	338,010,076\$⁴	100,0%

DIVERSIFICATION DU PORTEFEUILLE



LA FAMILLE DE FONDS TREZ

Les cinq fonds exclusifs de Trez Capital donnent aux investisseurs accès à la gamme complète des placements hypothécaires. Ces fonds regroupent des sociétés de placement hypothécaire négociées en bourse et des produits de placement privés vendus par l'intermédiaire de courtiers en valeurs mobilières. Ils proposent également différents profils de risque et une participation aux marchés hypothécaires canadien et américain.

Depuis 1997, Trez Capital a émis plus de 1 314 prêts totalisant plus de 8,2 milliards \$ de placements et elle est l'un des plus importants émetteurs non bancaires de prêts hypothécaires commerciaux au Canada.



Pour en savoir plus, veuillez communiquer avec :
Vancouver
Services aux investisseurs
T: 1.877.689.0821
E: investor-services@trezcapital.com

Toronto
1700 - 745 Thurlow St.
Vancouver, BC V6E 0C5
T: 604.689.0821
F: 604.638.2775

Dallas
1404-401 Bay St.
Toronto, ON M5H 2Y4
T: 416.350.1224
F: 416.350.1268

Palm Beach
500-5055 Keller Springs Rd.
Addison, TX 75001
T: 214.545.0951
F: 214.545.0960

Palm Beach
240-1501 Corporate Dr.
Palm Beach, FL 33426
T: 561.588.0132
F: 561.588.0133